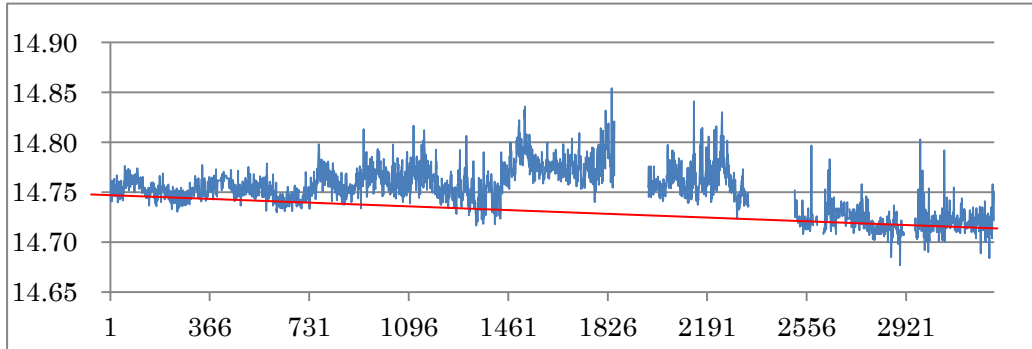


GPS 測位で分かった最近 9 年間の地殻変動

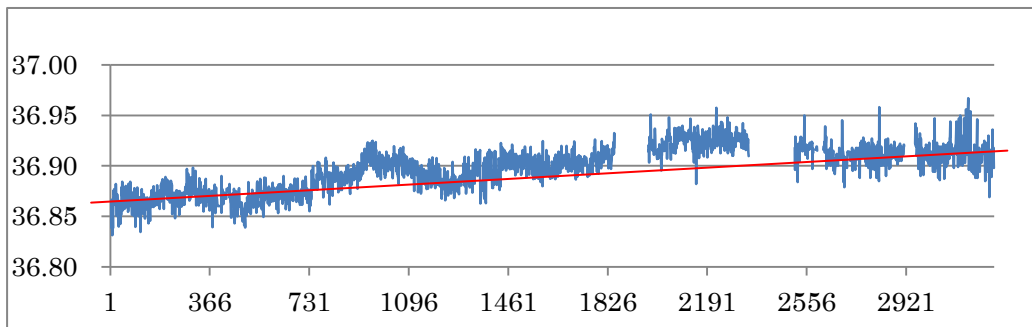
2018/1/30 小野房吉

標高測定には、年周変動と経年変動が明確に現われている。年周変動は、四季の温度変化による観測点付近地面の温度特性が現れたものと推定される。

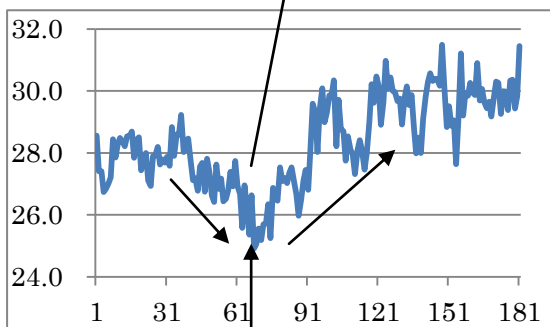
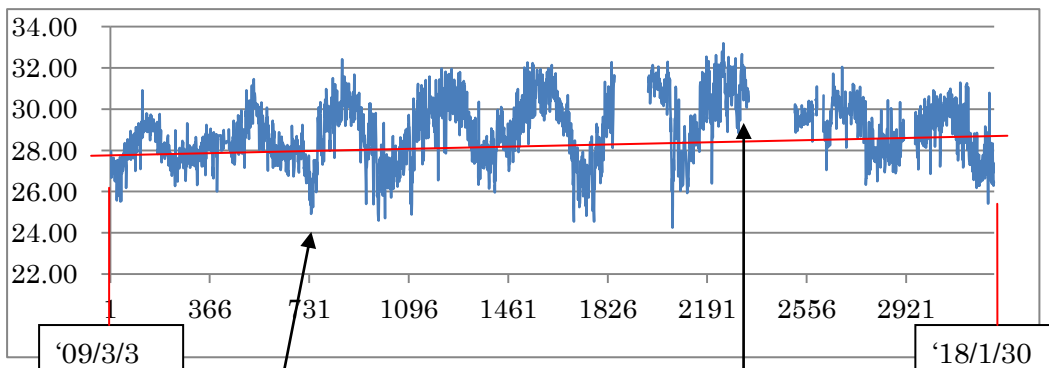
緯度の経年変動 ["] (35° 46' N) $\Delta\phi \div -10\text{cm/yer}$ (WGS84)



経度の経年変動 ["] (139° 54' E) $\Delta\delta \div +16\text{cm/yer}$ (WGS84)



標高の経年変動[m] $\Delta h \div +22\text{cm/yer}$



“3.11 地震による異常の終了
‘16 年末まで

‘11/3/11
“3.11 地震発生。地震発生
前 1 ヶ月頃より異常あり