

図 1. GPS 測位観測で測定された標高の日周及び位相の経年変化

時間軸 1Div. 0.5 日 : 縦軸 1Div. 5 m 毎日同時刻 16 日間の平均値

図は下方に半月毎 5m 宛てシフトして重ね書きしている。

観測点 35° 46'14.757"N 139° 54'36.871"E 27.5m H

注 日周変化の位相が一年で一日進んでいることが読み取れる。

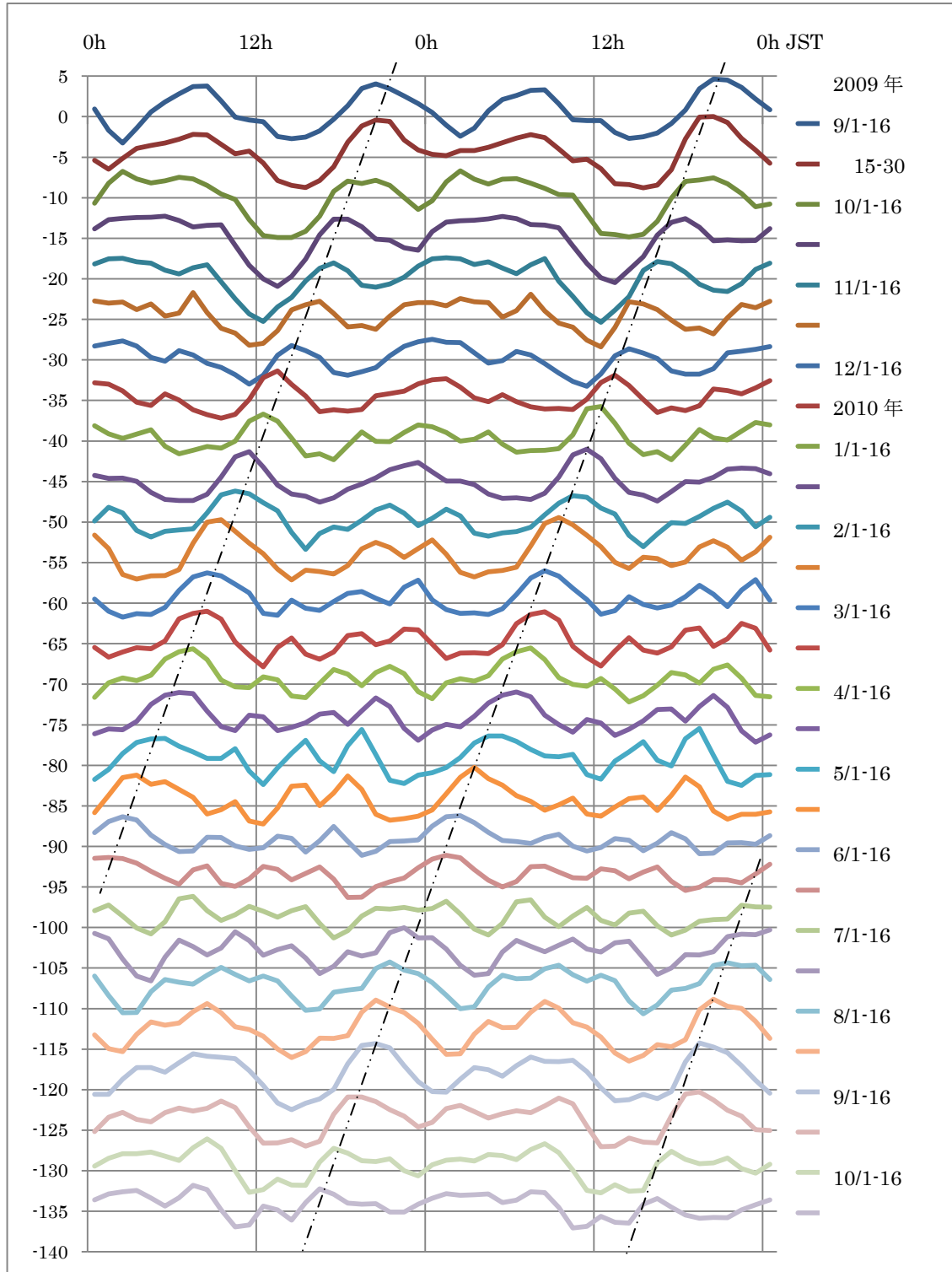


図 2. GPS 測位観測で測定された緯度の日周及び位相の経年変化

時間軸 1Div. 0.5 日 : 縦軸 1Div. 2.5 m 毎日同時刻 16 日間の平均値

図は下方に半月毎 2.5m 宛てシフトして重ね書している。

観測点 35° 46'14.757"N 139° 54'36.871"E 27.5m H

注 日周変化の位相が一年で一日進んでいることが読み取れる。

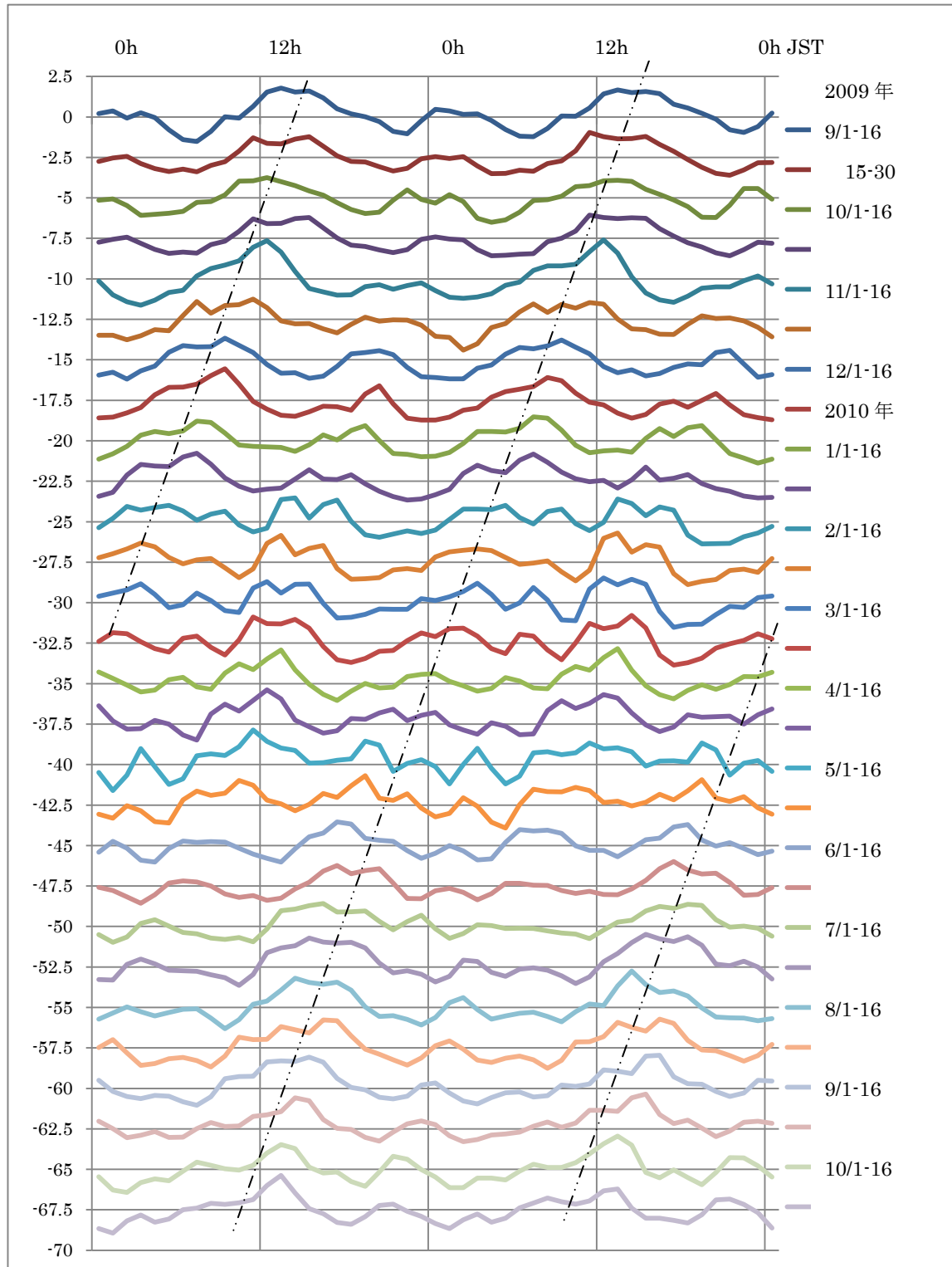


図 3. GPS 測位観測で測定された経度の日周及び位相の経年変化

時間軸 1Div. 0.5 日 : 縦軸 1Div. 2.5 m 毎日同時刻 16 日間の平均値

図は下方に半月毎 2.5m 宛て シフトして重ね書している。

観測点 35° 46'14.757"N 139° 54'36.871"E 27.5m H

注 日周変化の位相が一年で一日進んでいることが読み取れる。

